

# あいす・おおさかの『幼児の自然体験活動プロデュース事業』推進施設

お問い合わせは…ご希望の施設または あいす・おおさか まで

## 大阪市立信太山青少年野外活動センター

〒594-0023 大阪府和泉市伯太町 3-12-86  
**TEL : 0725-41-2921** FAX : 0725-41-2963  
<http://www.shinodayama.com/>

- 青少年の家 宿泊定員：200名  
 食堂、浴室、研修室、体育館、野外炊事場、  
 キャンプファイア場、プール
- キャンプ場 宿泊定員：190名（日帰り定員：400名）  
 集会室、シャワー室、野外炊事場、キャンプファイア場、  
 多目的グラウンド（サッカー2面）



## 和泉市立青少年の家

〒594-1131  
 大阪府和泉市横尾山町 1-21  
**TEL : 0725-92-0422**  
 FAX : 0725-92-0427  
<http://www.makiosan.com/>



- 青少年の家 宿泊定員：80名  
 食堂、調理室、浴室、多目的ホール
- 野外施設 宿泊定員：40名（テント4）  
 野外炊飯場、キャンプファイア場、  
 展望台（標高422m）、芝生広場、  
 ローラー滑り台（全長100m）、  
 みかん園、川遊び場



## 松原市少年自然の家 クリエイト月ヶ瀬

〒630-230  
 奈良県奈良市月ヶ瀬月瀬 675  
**TEL : 0743-92-0041**  
 FAX : 0743-92-0044  
<http://msct.jp>



- 宿泊施設  
 2階団体室—20畳×2室、36畳×2室、  
 40畳×1室、42畳×1室、  
 3階個室—5人部屋×10室、  
 食堂、研修室、集会室、体育館
- 野外施設  
 野外炊事場（6区画最大100名）、  
 テニスコート3面、川遊び場

## 吹田市自然体験交流センター わくわくの郷

〒565-0873  
 大阪府吹田市藤白台 5-20-1  
**TEL : 06-6872-0713**  
 FAX : 06-6871-7747  
<http://wakuwaku-suita.com/>



- 宿泊施設  
 本館定員：140名（10人部屋×14室）  
 食堂、浴室、野外食堂、研修室、工作室、  
 多目的ホール、シャワー棟
- 野外施設  
 宿泊定員：200名  
 【Aサイト100名・わんぱくサイト100名】  
 日帰り定員：350名



【わんぱくサイト（テント泊可）、Aサイト（キャビン・テント泊可）Bサイト（日帰り用）】

## 一般財団法人 AYS 大阪市青少年活動協会 あいす・おおさか

〒540-0006  
 大阪府中央区法円坂 1-1-35 アネックスパル法円坂 4階

**TEL(06)6942-0410**  
**FAX(06)6949-3182**

あいす・おおさか

検索

<http://www.ays-osaka.jp/>

幼稚園、保育所（園）の自然体験活動のお手伝いや指導をします！

日帰りの野外保育やお泊り保育での自然体験活動の企画から実施・運営までプロデュースします！



## 幼児の自然体験活動のご案内

～こどもたちに自然体験を！～

## あいす・おおさかの自然体験プロデュース事業

あいす・おおさかが、幼稚園・保育所（園）を対象に行った調査では、8割を超える園が自然体験活動を実施されており、そのうち約7割を超える園が活動に満足しているという結果が得られました。

このことから、保育現場でも自然体験が、こどもたちの成長・発達に有効かつ必要なことは知見であることがわかります。

しかし、一方で自然体験活動を行う上で困っていることへの質問では、

「幼児が利用しやすい施設や場所がない」、「自然体験の知識がない」、

「園の職員だけでは引率に不安」、「移動手段の確保や移動時間・距離に問題がある」、

「安全面での不安がある」などの回答が約4割の園から寄せられました。

この結果を受け、あいす・おおさかでは、自然体験活動に関する様々な相談や悩みに応えるべく、各種自然体験活動アクティビティをパッケージにした自然体験プロデュース事業を始めました。

施設の紹介をはじめ、貸切バスの手配、活動プログラムの相談からアクティビティの指導まで、多様なご要望に対応させていただきます。

一般財団法人  
**AYS 大阪市青少年活動協会**  
**あいす・おおさか**

# 活動のご紹介

## 五感

を使って自然を感じるアクティビティ

**観て** 感じる

子どもは生き物を見つける天才です。意外なところにも不思議はいっぱいです。

**聴いて** 感じる

鳥の鳴き声、風が木立をぬける音...

**においで** 感じる

花のにおい、木の香り...

**ふれて** 感じる

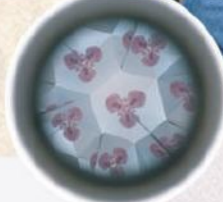
木に直接触れてわかる、温もりや柔らかさ...

**味わって** 感じる

味覚で自然を感じます！

### おなじもの探し

お題と同じ自然物をグループで協力して集めてきます。実際に見たり触れたり嗅いだりすることで自然からの発見や感動を得ることができ、それをグループのメンバーと分かち合う活動です。



### 森の万華鏡

森の中で見つけた宝物を集めて万華鏡に入れると・・・今までに見たことのないあっと驚く素敵な景色が見られます。自然への親しみを深める活動です。



### 木の鼓動

木の幹に聴診器をあてて木の鼓動を確かめ、生命の躍動を実感します。木が生きていることや自然の不思議さ、面白さに気づく活動です。



## 創造性

を高めるアクティビティ

### 森の福笑い



○と△のシンプルな形が特徴の「森の福笑いパーツ」を使って、木の幹や葉っぱに目玉や鼻、口などの顔のパーツを張り付けて、そのおもしろい表情を楽しむアクティビティです。

### スカイライトギャラリー

葉っぱや花びらなどの自然物をビニールシートやビニール傘に張り付けて形や模様を作ります。地面に寝転ぶような位置から作品を見上げると光と周りの風景を取り込んだすばらしい作品となります。



## 自然の中で のびのび遊ぶ

アクティビティ



森の探検



ネイチャークラフト



かくれんぼ



仲間遊び

## キャンププログラム



アウトドアクッキング



キャンプファイア

